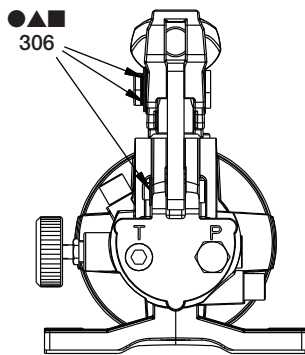
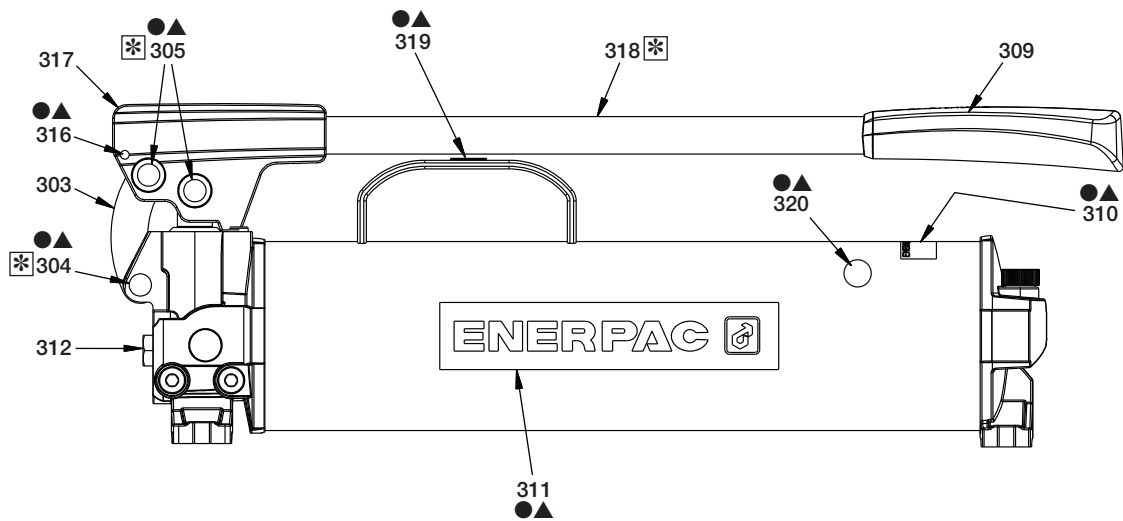



Hoja de repuestos	Revisión	Fecha de revisión	Código del producto comienza con
L3073 ES	F	06/2015	J

Fig. 1 Palanca, mango y etiquetas



Pieza incluida en:

- Kit de reparación ULTIMA P80K8 (juntas estándar)
- ▲ Kit de reparación ULTIMA P80KV8 (juntas de Viton)
- Kit de émbolo de 2 etapas ULTIMA P80PGK

* Ver  en la última página.

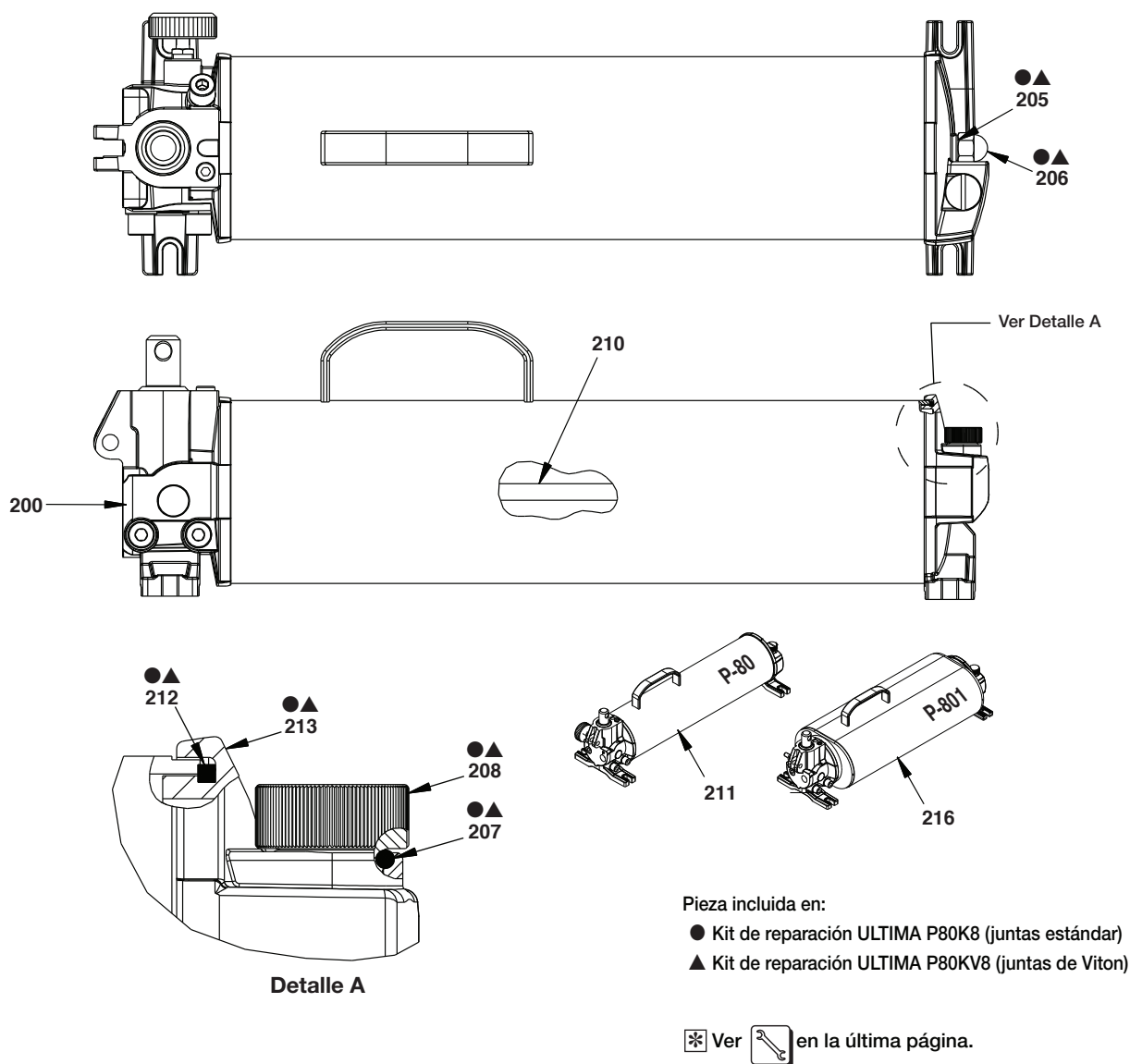
Lista de repuestos, Fig. 1

L3073

Pieza	Número de pieza	Cant.	Descripción	Pieza	Número de pieza	Cant.	Descripción
303	DD1634062	1	Acoplamiento	312	R515245-2	1	Tapón, transporte
304	●▲ DD1649061	1	Pasador	316	●▲ CCA0529057-1A	1	Pasador de resorte, M5, 30 mm
305	●▲ DD1650061	2	Pasador	317	DD1642900	1	Subconjunto de palanca (incluye la pieza 316)
306	●▲■ CB415044	3	Anillo de retención	318	DD2539070	1	Tubo, palanca
309	DX4160550	1	Empuñadura, palanca	319	●▲ DD2589226	1	Adhesivo, advertencia
310	●▲ DD2537026	1	Adhesivo, especificaciones del producto	320	●▲ DC7887026	1	Adhesivo, leer las instrucciones
311	●▲ DD3045026	2	Adhesivo, Enerpac				

IMPORTANTE: Las piezas sombreadas solo están disponibles en conjunto (no se venden por separado).

Fig. 2 Depósito de la bomba



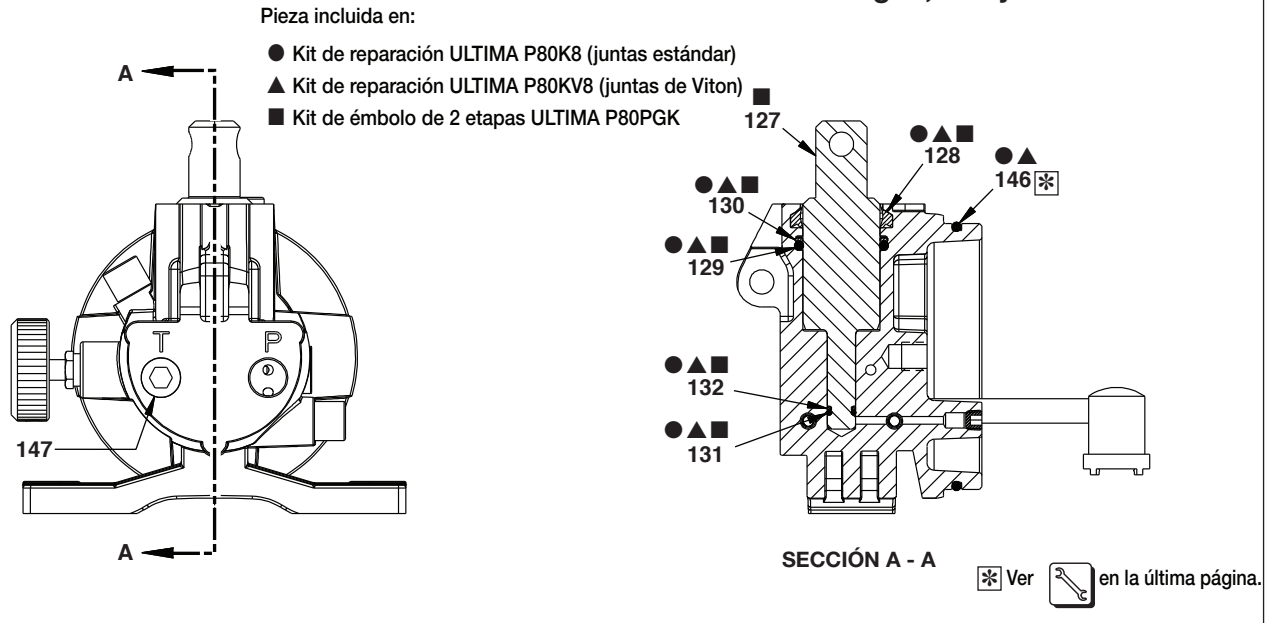
Lista de repuestos, Fig. 2

L3073

Pieza	Número de pieza	Cant.	Descripción	Pieza	Número de pieza	Cant.	Descripción
200	(Ver Fig. 3 a 8)	1	Cabezal de la bomba (no se vende como subconjunto)	210	CL127149	1	Tirante
205	●▲CB813167	1	Junta de cobre	211	DD1644025	1	Depósito (solo P-80)
206	●▲CL341055	1	Tuerca de bellota, 0,438-14	212	●B1155517	1	Anillo cuadrado, -155 (std.)
207	●B1010503	1	Junta tórica, tamaño -112 (std.)	212	▲B1155518	1	Anillo cuadrado, -155 (Viton)
	▲B1112203	1	Junta tórica, tamaño -112 (Viton)	213	DD3077020	1	Tapa
208	●▲DD3063009	1	Tapón, llenado de aceite	216	DX4652500	1	Depósito (solo P-801)

IMPORTANTE: Las piezas sombreadas solo están disponibles en conjunto (no se venden por separado).

Fig. 3, Conjunto de émbolo



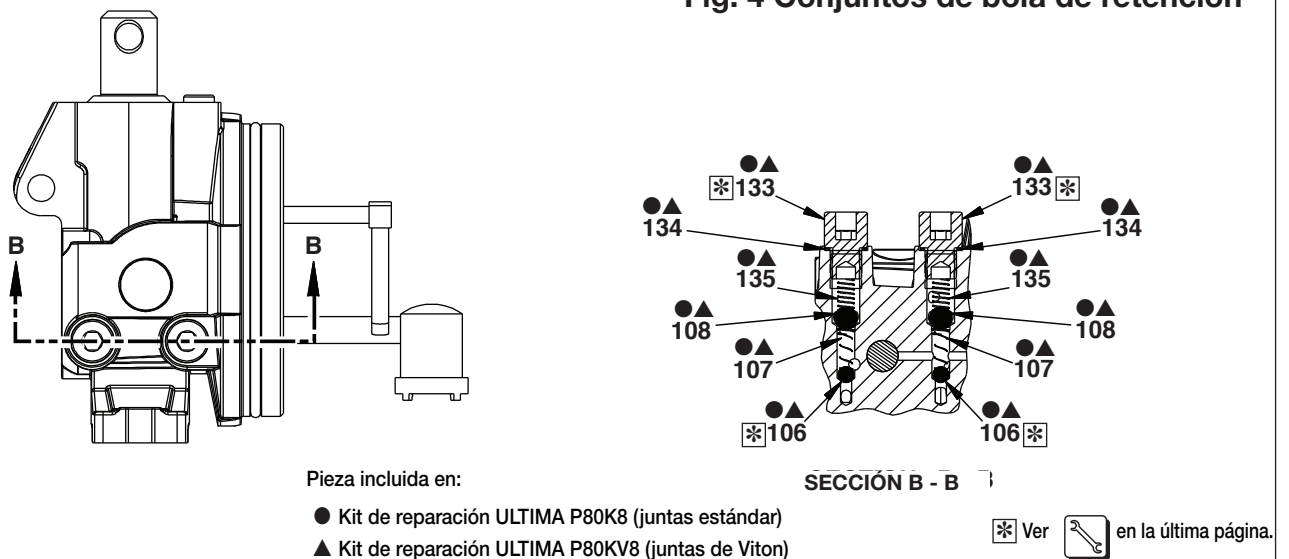
Lista de repuestos, Fig. 3

L3073

Pieza	Número de pieza	Cant.	Descripción	Pieza	Número de pieza	Cant.	Descripción
127	■ DD1609051	1	Émbolo, P80/P801	131	● ■ B1011803	1	Junta tórica, tamaño -011 (std.)
128	● ▲ ■ DX4162044	1	Rascador		▲ B1011203	1	Junta tórica, tamaño -011 (Viton)
129	● ■ B1022503	1	Junta tórica, tamaño -217 (std.)	132	● ▲ ■ B1011564	1	Anillo de respaldo
	▲ B1217203	1	Junta tórica, tamaño -217 (Viton)		● B1106503	1	Junta tórica, tamaño -240 (std.)
130	● ▲ ■ B1217565	1	Anillo de respaldo, tamaño -217	146	▲ B1240203	1	Junta tórica, tamaño -240 (Viton)
					147	A1009245	1

IMPORTANTE: Las piezas sombreadas solo están disponibles en conjunto (no se venden por separado).

Fig. 4 Conjuntos de bola de retención



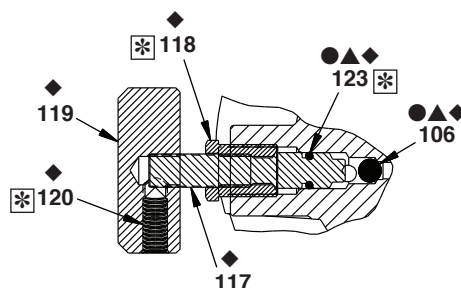
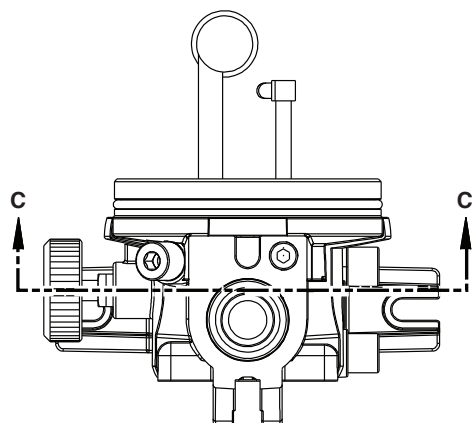
Lista de repuestos, Fig. 4

L3073

Pieza	Número de pieza	Cant.	Descripción	Pieza	Número de pieza	Cant.	Descripción
106	● ▲ B1006016	2	Bola, diá. 7/32"	133	● ▲ DD2538185	2	Tapón
107	● ▲ A8197110	2	Resorte	134	● ▲ B159167	2	Junta
108	● ▲ B1009016	2	Bola, diá. 5/16"	135	● ▲ S1183	2	Resorte

IMPORTANTE: Las piezas sombreadas solo están disponibles en conjunto (no se venden por separado).

Fig. 5 Conjunto de válvula de descarga



Pieza incluida en:

- Kit de reparación ULTIMA P80K8 (juntas estándar)
- ▲ Kit de reparación ULTIMA P80KV8 (juntas de Viton)
- ◆ Kit de válvula de descarga ULTIMA P39RVK

SECCIÓN C - C

* Ver  en la última página.

Lista de repuestos, Fig. 5

L3073

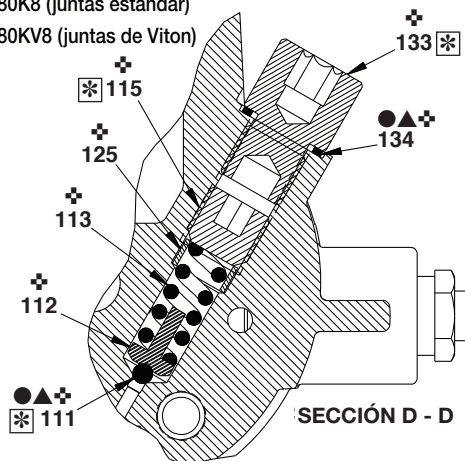
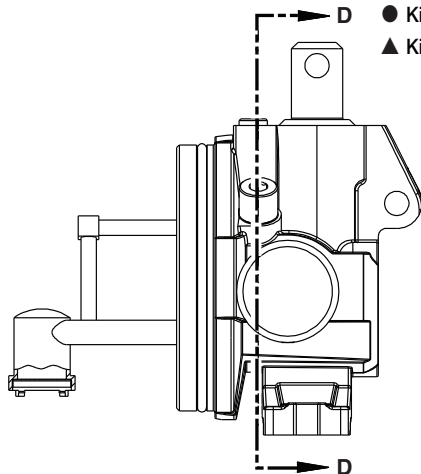
Pieza	Número de pieza	Cant.	Descripción	Pieza	Número de pieza	Cant.	Descripción
106	● ▲ ◆ B1006016	1	Bola, diá. 7/32"	119	◆ DX4452147	1	Perilla, válvula de descarga
117	◆ DD3030040	1	Husillo	120	◆ DD3082028	1	Tornillo de ajuste, M6 x 1 x 16 mm
118	◆ DD2747225	1	Cartucho	123	● ◆ B1004503	1	Junta tórica, tamaño -009 (std.)
119	◆ DX4452147	1	Perilla, válvula de descarga		▲ ◆ B1009203	1	Junta tórica, tamaño -009 (Viton)

IMPORTANTE: Las piezas sombreadas solo están disponibles en conjunto (no se venden por separado).

Fig. 6 Conjunto de válvula de alivio

Pieza incluida en:

- ⊕ Kit de reparación ULTIMA P80SFK
- Kit de reparación ULTIMA P80K8 (juntas estándar)
- ▲ Kit de reparación ULTIMA P80KV8 (juntas de Viton)



SECCIÓN D - D

* Ver  en la última página.

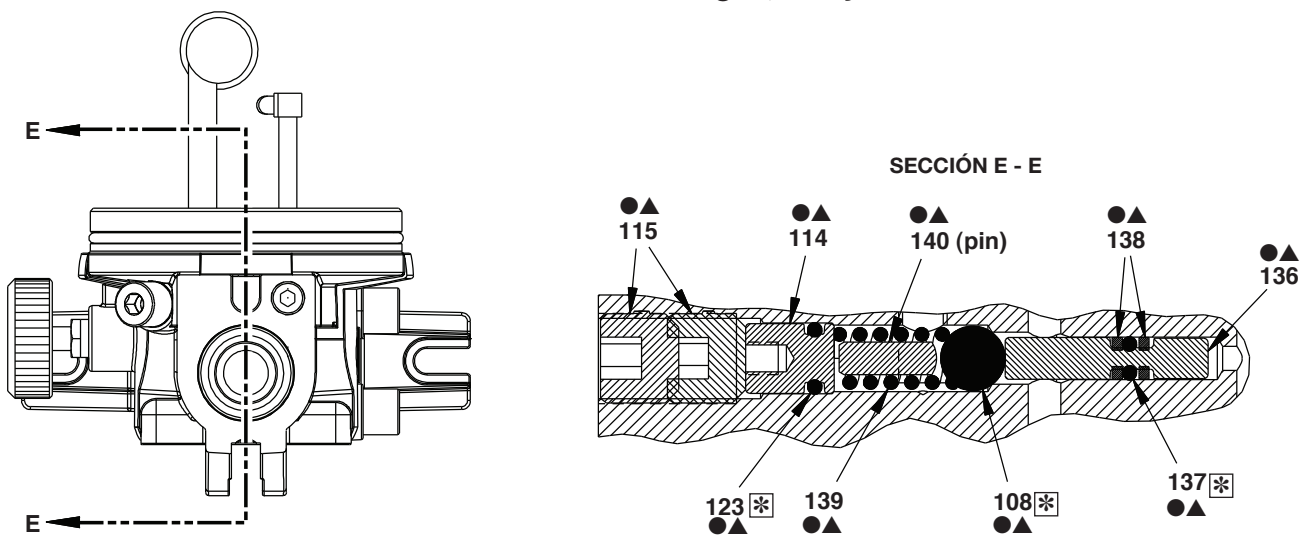
Lista de repuestos, Fig. 6

L3073

Pieza	Número de pieza	Cant.	Descripción	Pieza	Número de pieza	Cant.	Descripción
111	● ▲ ⊕ B1003016	1	Bola, diá. 1/8"	125	⊕ DD3075186	1	Distanciador
112	⊕ A8038570	1	Tapa de bola	133	⊕ DD2538185	1	Tapón
113	⊕ A8126110	1	Resorte	134	● ▲ ⊕ B159167	1	Junta
115	⊕ DC10131048	1	Tornillo de ajuste, 0,437-20 x 0,38				

IMPORTANTE: Las piezas sombreadas solo están disponibles en conjunto (no se venden por separado).

Fig. 7, Conjunto de válvula de derivación



Pieza incluida en:

- Kit de reparación ULTIMA P80K8 (juntas estándar)
- ▲ Kit de reparación ULTIMA P80KV8 (juntas de Viton)

* Ver en la última página.

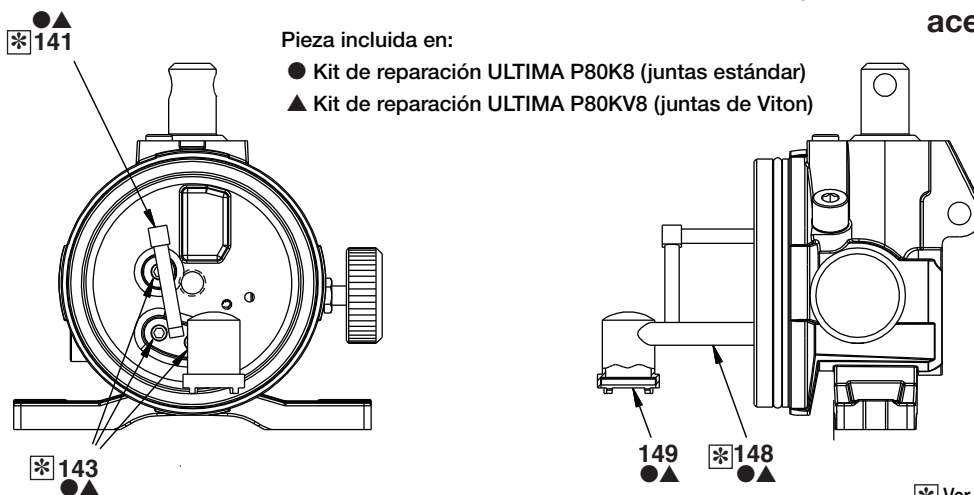
Lista de repuestos, Fig. 7

L3073

Pieza	Número de pieza	Cant.	Descripción	Pieza	Número de pieza	Cant.	Descripción
108	●▲ B1009016	1	Bola, diá. 5/16"	137	● B1004803	1	Junta tórica, tamaño -004 (std.)
114	●▲ DC7234009	1	Tapón		▲ B1004203	1	Junta tórica, tamaño -004 (Viton)
115	●▲ DC10131048	2	Tomillo de ajuste, 0,437-20 x 0,38	138	●▲ B1004564	2	Anillo de respaldo, tamaño -004
123	● B1009803	1	Junta tórica, tamaño -009 (std.)	139	●▲ A8038110	1	Resorte
	▲ B1009203	1	Junta tórica, tamaño -009 (Viton)	140	●▲ CAA0415061-2A	1	Clavija, M4 x 12 mm
136	●▲ DX4075061	1	Pasador				

IMPORTANTE: Las piezas sombreadas solo están disponibles en conjunto (no se venden por separado).

Fig. 8, Conductos y filtro de aceite



Pieza incluida en:

- Kit de reparación ULTIMA P80K8 (juntas estándar)
- ▲ Kit de reparación ULTIMA P80KV8 (juntas de Viton)

* Ver en la última página.

Lista de repuestos, Fig. 8

L3073

Pieza	Número de pieza	Cant.	Descripción	Pieza	Número de pieza	Cant.	Descripción
141	●▲ DX4713092	1	Racor, tubo de toma	148	●▲ DD2520038	1	Filtro de aceite
143	●▲ A1006245	3	Tapón de purga, 1/16"	149	●▲ A8021018	1	Tamiz

IMPORTANTE: Las piezas sombreadas solo están disponibles en conjunto (no se venden por separado).



* Información de mantenimiento			L3073
Fig.	Pieza	Par / observaciones	
1	304	Aplicar grasa antes del montaje.	
1	305	Aplicar grasa antes del montaje.	
1	318	Aplicar Loctite 243 en las roscas antes del montaje. Aplicar par de torsión girando una vuelta adicional después de apretar a mano	
2	206	28 - 35 Nm [21 - 26 Ft - Lbs.]	
2	208	Apretar a mano hasta que esté completamente instalado.	
3	129	Lubricar con grasa antes del montaje.	
3	131	Lubricar con grasa antes del montaje.	
3	146	Lubricar con grasa antes del montaje.	
4	106	Conformar el asiento de la bola antes de instalar la bola nueva.	
4	108	Conformar el asiento de la bola antes de instalar la bola nueva.	
4	133	40 - 45 Nm [29,5 - 33,2 Ft - Lbs.]	
5	118	33 - 40 Nm [24 - 30 Ft - Lbs.]	
5	120	11,0 - 14,5 Nm [8,1 - 10,7 Ft - Lbs.]	
5	123	Lubricar con grasa antes del montaje.	
6	111	Conformar el asiento de la bola antes de instalar la bola nueva.	
6	115	Girar el tornillo de ajuste interior para ajustar el valor de presión de la válvula de alivio. NO ajustar la presión superior a 700 bares [10 000 Psi].	
6	133	Después de ajustar la válvula de alivio: Aplicar un par de 25 - 33 Nm [18,4 - 24,3 Ft - Lbs.]	
7	108	Conformar el asiento de la bola antes de instalar la bola nueva.	
7	115	Girar el tornillo de ajuste para ajustar el valor de presión de la válvula de derivación. Ajustar de modo que la bomba pase de la primera a la segunda etapa entre 28 y 41 Bar [400 - 600 psi].	
7	123	Lubricar con grasa antes del montaje.	
7	137	Lubricar con grasa antes del montaje.	
8	141	Insertar una parte corta del tubo en el puerto.	
8	143	14 - 16 Nm [10,3 - 11,8 Ft - Lbs.]	
8	148	Montar con el extremo abierto del tamiz hacia abajo.	



Para mantener su garantía:

- Use solo aceite de Enerpac
- Deje revisar y reparar sus productos por un Centro de Servicio Autorizado de Enerpac

ENERPAC 

Visite www.enerpac.com para el Centro de Servicio Autorizado de Enerpac más cercano.